



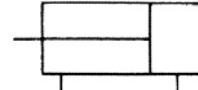
# ACS2 SERIES

소형 실린더  
Small cylinder

• Ø20, Ø25, Ø32, Ø40



표시기호 Symbol



복동형 편로드  
Double acting single rod

## 형식기호 How to order

ACS2 - ① N - ② LB - ③ 32 - ④ S100 - ⑤ Y - ⑥ C73 - ⑦ TS

### ① 소형 실린더 Small cylinder

ACS2	튜브재질: 알루미늄 Material: Aluminum
ACS2W	양로드형 Double rod
ACS2A	에어쿠션형 Air cushion

### ② 급유형식 Lubricant

N	무급유형(표준) Non lubricant(standard)
L	저유압형 Low pressure(5Kgf/cm <sup>2</sup> 이하 Less)
G	저유압형 Low pressure(25Kgf/cm <sup>2</sup> 이하 Less)

### ③ 취부지지형식 Mounting bracket

B	기본형 Basic	CB	2산 클레비스형 Double clevis
LB	푸트형 Foot	TR	로드측 트러니온형 Front trunnion
FA	로드측 플랜지형 Front flange	TH	헤드측 트러니온형 Rear trunnion
FB	헤드측 플랜지형 Head flange	BC	COMPACT 기본형 (보스컷트형) boss cut
CA	1산 클레비스형 Single clevis	CD	클레비스 일체형 Integrated clevis

### ④ 튜브내경 Bore size

규격표시	20	25	32	40
내경(mm)	Ø20	Ø25	Ø32	Ø40

### ⑤ 실린더행정(mm) 표준행정표참조 Stroke(mm) Refer to standard stroke table

튜브내경 Bore size(mm)	20,25,32,40
표준행정 Stroke(mm)	25,50,75,100,125,150,200,250,300

### ⑥ 벨로우즈 Bellows

기호	재질 Material	최고주위온도 Ambient temperature
J	나이론타폴린 Nylon tarpaulin	60℃
K	네오프렌 클로스 Neoprene cloth	110℃

### ⑦ 선단금구 Rod end attachment

I	1산 너클조인트 Single knuckle joint
Y	2산 너클조인트 Double knuckle joint
무기호 Nil	선단너트 Rod nut

### ⑧ 오토스위치 종류 Type of autoswitch

C72	D-C72K
C73	D-C73K

### ⑨ 오토스위치 수량 No. of autoswitch

무기호 Nil	2 ea
S	1 ea
n	n ea

### ⑩ 특수주문 Special ordering

TS	다단행정실린더(편로드형) Multi step cylinder(single rod)
TW	다단행정실린더(양로드형) Multi step cylinder(double rod)
TD	탠덤실린더 Tandem cylinder
ASJ, BSJ	전진시 가변 행정 조절형 Adjustable stroke in forward direction Within 25mm for ASJ Within 50mm for BSJ
SV	내열용 실린더 Resisting temperature
SS	피스톤 로드 스테인리스 Stainless piston rod

## 중량표 Weight table

unit단위:kgf

튜브내경 Bore size(mm)		20	25	32	40
기준중량	기본형 Basic	0.18	0.26	0.30	0.72
	푸트형 Foot	0.29	0.38	0.42	0.92
	플랜지형 Flange	0.20	0.30	0.34	0.77
	1산 클레비스형 Single clevis	0.20	0.29	0.32	0.76
	2산 클레비스형 Double clevis	0.20	0.29	0.33	0.77
부속금구 Accessory	1산 너클조인트 Single knuckle joint	0.06	0.06	0.06	0.23
	2산 너클조인트(핀부착) Double knuckle joint(With pin)	0.07	0.07	0.07	0.20

계산방법 how to calculate

예: ACS2-N-LB32-S100

기준중량: 0.42(푸트형 32 $\varnothing$ ), 증가중량: 0.09/50행정, 실린더행정: 100행정  
basic weight: 0.42(foot type 32 $\varnothing$ ), extended weight: 0.09/50stroke, cylinder stroke: 100stroke  
0.42+0.09x100/50=0.6kgf

## 사양 Specification

형식 Type	무급유 Non lubricant(N)	저유압형 Low pressure
사용유체 Fluid	공기 Air	유압작동유 Turbine oil vg32
보증내압력 Proof pressure	15kgf/cm <sup>2</sup> (1500kPa)	
최고사용압력 Max. pressure	9.9kgf/cm <sup>2</sup> (990kPa)	
최저사용압력 Min. pressure	0.5kgf/cm <sup>2</sup> (50kPa)	1.8kgf/cm <sup>2</sup> (180kPa)
주위온도 및 사용유체온도 Ambient temperature	5~60℃	
사용피스톤 속도 Piston speed	50~500mm/sec	0.5~300mm/sec
쿠션 Cushion	RUBBER 쿠션 Cushion	
나사공차 Thread tolerance	KS 2급 KS class 2	
행정길이 허용차 Stroke tolerance	~250 <sup>st</sup> : +1.0	251~500 <sup>st</sup> : +1.4
취부지지형식 mounting bracket	기본형, 푸트형, 로드측플랜지형, 헤드측플랜지형, 1산클레비스형, 2산클레비스형, 헤드측트러니온형, 로드측트러니온형 Basic, Foot, Front flange, Rear flange, single clevis, double clevis, front trunnion, Rear trunnion	

※ 부착 금구류는 ACS3 시리즈와 동일하게 사용합니다. For support bracket same using with ACS3 type



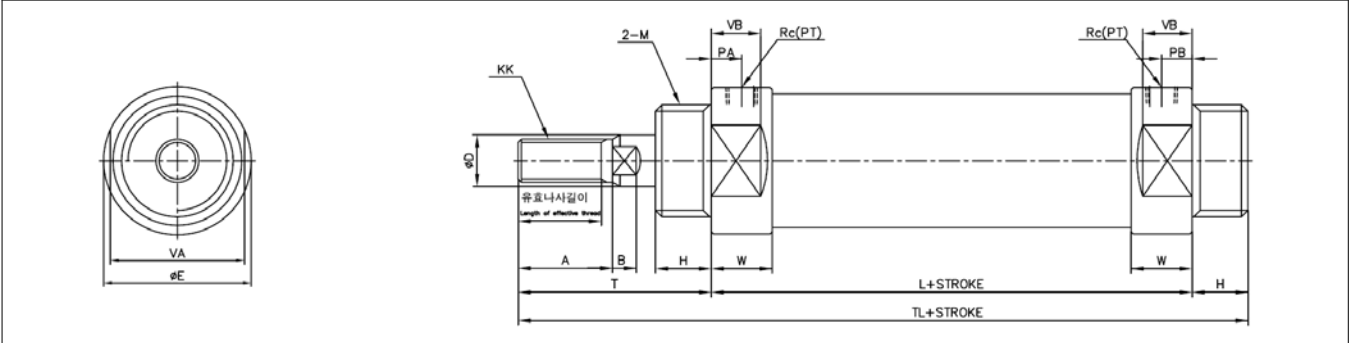
# ACS2 SERIES

소형 실린더  
Small cylinder



• 일반형 Standard (B, LB)

**기본형(B)** 무급유형 ACS2-N-B, 저유압형 ACS2-L-B  
Basic type(B) Non lubricant Type ACS2-N-B, Low pressure type ACS2-L-B

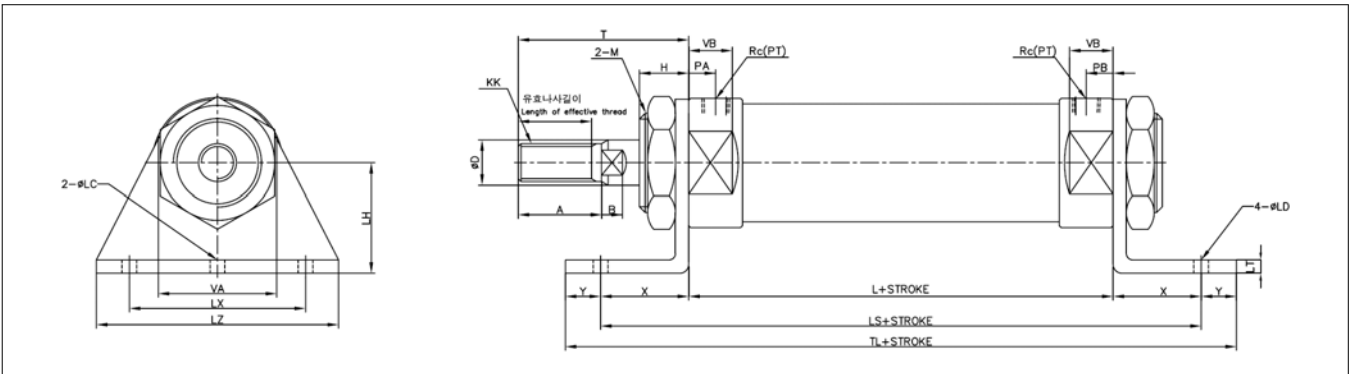


단위 Unit:mm

튜브내경 (mm) Bore size	행정범위 (mm) Stroke	유효나사길이 length of effective thread	A	ØD	H	PA	PB	ØE	B	KK	W	VA	VB	M
20	~300	15.5	18	10	13	8	8	28	5.0	M8x1.25	15	24	12	M20x1.5
25	~300	19.5	22	12	13	8	8	34	5.5	M10x1.25	15	30	12	M26x1.5
32	~300	19.5	22	12	13	8	8	38	5.5	M10x1.25	15	32	12	M26x1.5
40	~300	21.0	24	16	16	11	11	50	7.5	M14x1.50	21	46	18	M32x2.0

튜브내경 (mm) Bore size	Rc(PT)	L	T	TL
20	1/8	62	41	116
25	1/8	62	45	120
32	1/8	64	45	122
40	1/4	88	50	154

**푸트형(LB)** 무급유형 ACS2-N-LB, 저유압형 ACS2-L-LB  
Foot type(LB) Non lubricant Type ACS2-N-LB, Low pressure type ACS2-L-LB



단위 Unit:mm

튜브내경 (mm) Bore size	행정범위 (mm) Stroke	유효나사길이 length of effective thread	A	ØD	H	PA	PB	ØE	B	KK	W	VA	VB	M
20	~300	15.5	18	10	13	8	8	28	5.0	M8x1.25	15	24	12	M20x1.5
25	~300	19.5	22	12	13	8	8	34	5.5	M10x1.25	15	30	12	M26x1.5
32	~300	19.5	22	12	13	8	8	38	5.5	M10x1.25	15	32	12	M26x1.5
40	~300	21.0	24	16	16	11	11	50	7.5	M14x1.50	21	46	18	M32x2.0

튜브내경 (mm) Bore size	Rc(PT)	L	X	Y	ØLC	ØLD	LH	LS	LT	LX	LZ	T	TL
20	1/8	62	20	8	4	6.8	25	102	3	40	55	41	118
25	1/8	62	20	8	4	6.8	28	102	3	40	55	45	118
32	1/8	64	20	8	4	6.8	28	104	3	40	55	45	120
40	1/4	88	23	12	4	7.0	30	134	3	55	75	50	158



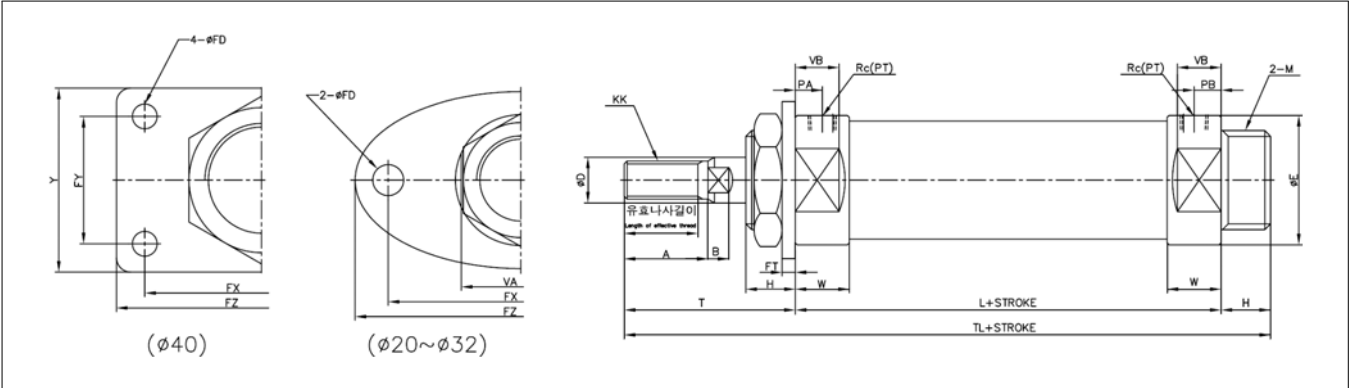
# ACS2 SERIES

소형 실린더  
Small cylinder



• 일반형 Standard (FA, FB)

**로드측 플랜지형(FA)** 무급유형 ACS2-N-FA, 저유압형 ACS2-L-FA  
Front flange type(FA) Non lubricant Type ACS2-N-FA, Low pressure type ACS2-L-FA

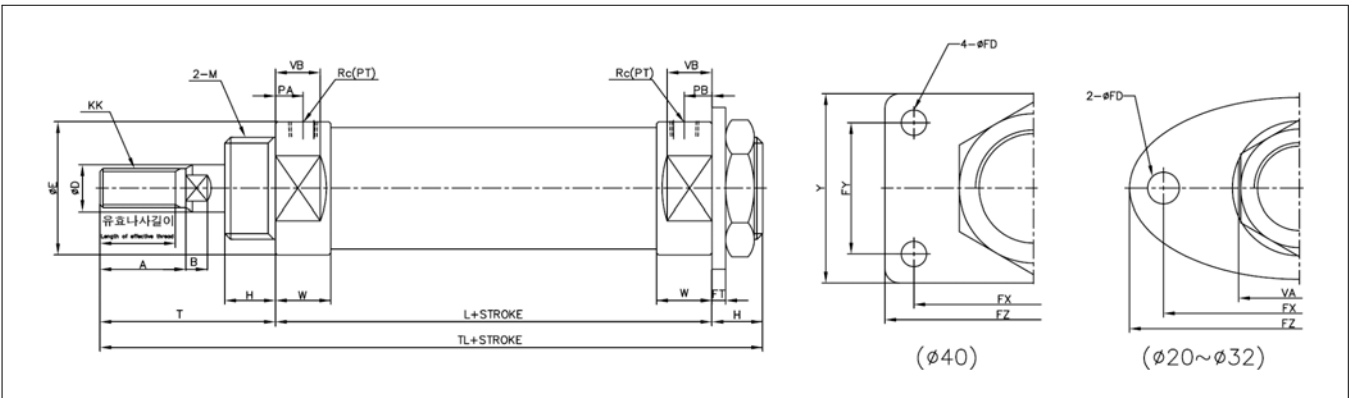


단위 Unit:mm

튜브내경(mm) Bore size	행정범위(mm) Stroke	유효나사길이 length of effective thread	A	Y	ØD	H	PA	PB	ØE	B	KK	W	VA	VB
20	~300	15.5	18	40	10	13	8	8	28	5.0	M8x1.25	15	24	12
25	~300	19.5	22	42	12	13	8	8	34	5.5	M10x1.25	15	30	12
32	~300	19.5	22	42	12	13	8	8	38	5.5	M10x1.25	15	32	12
40	~300	21.0	24	52	16	16	11	11	50	7.5	M14x1.50	21	46	18

튜브내경(mm) Bore size	M	Rc(PT)	L	ØFD	FT	FX	FY	FZ	T	TL
20	M20x1.5	1/8	62	7	3.2	60	-	75	41	116
25	M26x1.5	1/8	62	7	4.5	60	-	75	45	120
32	M26x1.5	1/8	64	7	4.5	60	-	75	45	122
40	M32x2.0	1/4	88	7	4.5	66	36	82	50	154

**헤드측 플랜지형(FB)** 무급유형 ACS2-N-FB, 저유압형 ACS2-L-FB  
Head flange type(FB) Non lubricant Type ACS2-N-FB, Low pressure type ACS2-L-FB



단위 Unit:mm

튜브내경(mm) Bore size	행정범위(mm) Stroke	유효나사길이 length of effective thread	A	Y	ØD	H	PA	PB	ØE	B	KK	W	VA	VB
20	~300	15.5	18	40	10	13	8	8	28	5.0	M8x1.25	15	24	12
25	~300	19.5	22	42	12	13	8	8	34	5.5	M10x1.25	15	30	12
32	~300	19.5	22	42	12	13	8	8	38	5.5	M10x1.25	15	32	12
40	~300	21.0	24	52	16	16	11	11	50	7.5	M14x1.50	21	46	18

튜브내경(mm) Bore size	M	Rc(PT)	L	ØFD	FT	FX	FY	FZ	T	TL
20	M20x1.5	1/8	62	7	3.2	60	-	75	41	116
25	M26x1.5	1/8	62	7	4.5	60	-	75	45	120
32	M26x1.5	1/8	64	7	4.5	60	-	75	45	122
40	M32x2.0	1/4	88	7	4.5	66	36	82	50	154

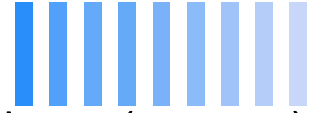
AIR CYLINDER  
소형 실린더

ACS2



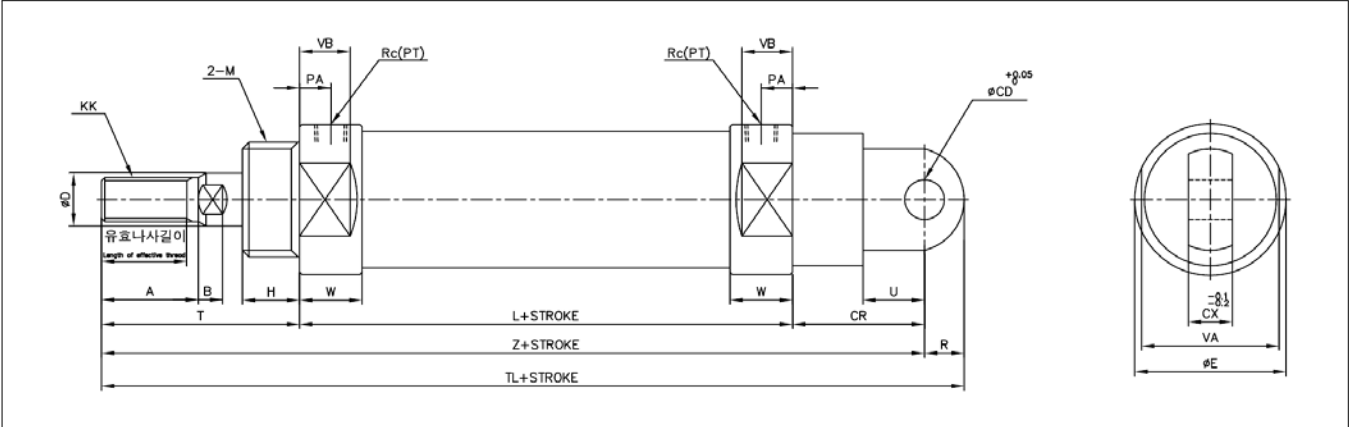
# ACS2 SERIES

소형 실린더  
Small cylinder



• 일반형 Standard (CA, CB)

**1산 클레비스형(CA)** 무급유형 ACS2-N-CA, 저유압형 ACS2-L-CA  
Single clevis type(CA) Non lubricant Type ACS2-N-CA, Low pressure type ACS2-L-CA

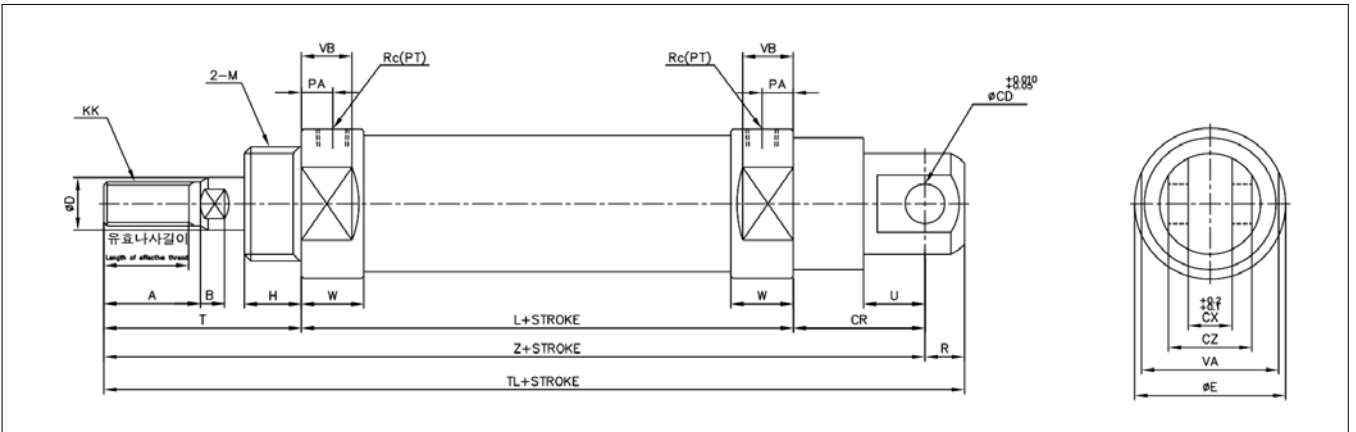


단위 Unit:mm

튜브내경(mm) Bore size	행정범위(mm) Stroke	유효나사길이 length of effective thread	A	ØD	H	PA	PB	ØE	B	KK	W	VA	VB
20	~300	15.5	18	10	13	8	8	28	5.0	M8x1.25	15	24	12
25	~300	19.5	22	12	13	8	8	34	5.5	M10x1.25	15	30	12
32	~300	19.5	22	12	13	8	8	38	5.5	M10x1.25	15	32	12
40	~300	21.0	24	16	16	11	11	50	7.5	M14x1.50	21	46	18

튜브내경(mm) Bore size	M	Rc(PT)	L	CR	U	ØCD	CX	R	T	Z	TL
20	M20x1.5	1/8	62	30	14	9	10	9	41	133	142
25	M26x1.5	1/8	62	30	14	9	10	9	45	137	146
32	M26x1.5	1/8	64	30	14	9	10	9	45	139	148
40	M32x2.0	1/4	88	39	18	10	15	11	50	177	188

**2산 클레비스형(CB)** 무급유형 ACS2-N-CB, 저유압형 ACS2-L-CB  
Double clevis type(CB) Non lubricant Type ACS2-N-CB, Low pressure type ACS2-L-CB



단위 Unit:mm

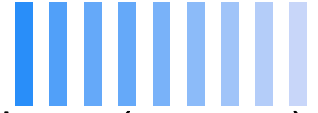
튜브내경(mm) Bore size	행정범위(mm) Stroke	유효나사길이 length of effective thread	A	ØD	H	PA	PB	ØE	B	KK	W	VA	VB
20	~300	15.5	18	10	13	8	8	28	5.0	M8x1.25	15	24	12
25	~300	19.5	22	12	13	8	8	34	5.5	M10x1.25	15	30	12
32	~300	19.5	22	12	13	8	8	38	5.5	M10x1.25	15	32	12
40	~300	21.0	24	16	16	11	11	50	7.5	M14x1.50	21	46	18

튜브내경(mm) Bore size	M	Rc(PT)	L	CR	U	ØCD	CX	CZ	R	T	Z	TL
20	M20x1.5	1/8	62	30	14	9	10	19	9	41	133	142
25	M26x1.5	1/8	62	30	14	9	10	19	9	45	137	146
32	M26x1.5	1/8	64	30	14	9	10	19	9	45	139	148
40	M32x2.0	1/4	88	39	18	10	15	30	11	50	177	188



# ACS2 SERIES

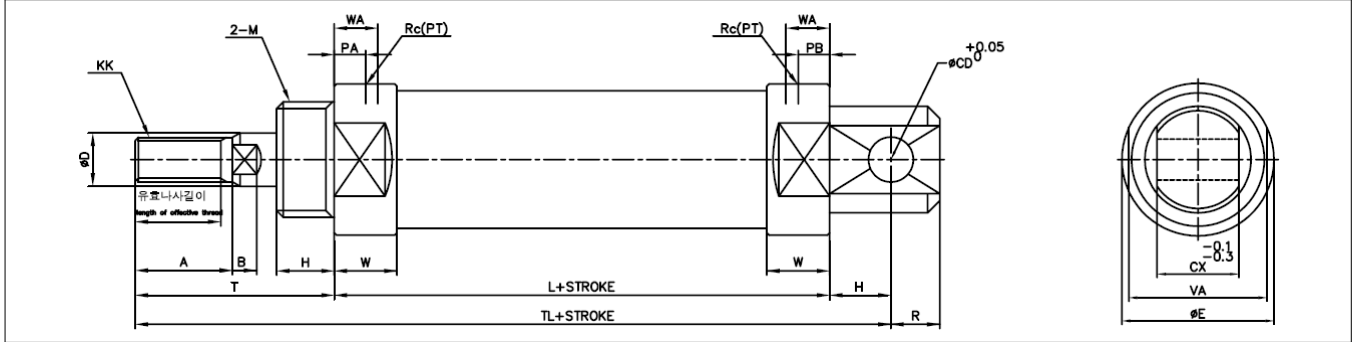
소형 실린더  
Small cylinder



• 일반형 Standard (CD, BC)

공압 실린더

클레비스일체형 (CD) Integrated clevis 무급유형 Non lubricant ACS2-N-CD, 저유압형 Low pressure ACS2-L-CD



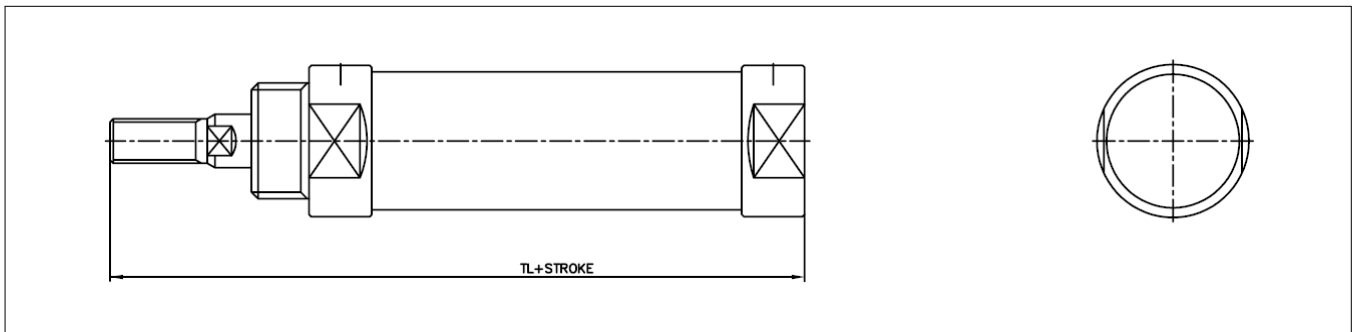
단위 Unit:mm

튜브내경 (mm) Bore size	행정범위 (mm) Stroke	유효나사길이 Effective thread length	A	B	ØC	ØCD	CX	ØD	H	KK	L	M	PA	PB
20	~300	15.5	18	5.0	27	8	12	10	13	M8x1.25	62	M20x1.5	8	8
25	~300	19.5	22	5.5	33	8	12	12	13	M10x1.25	62	M26x1.5	8	8
32	~300	19.5	22	5.5	37.5	10	20	12	13	M10x1.25	64	M26x1.5	8	8
40	~300	21.0	24	7.5	46.5	10	20	16	16	M14x1.50	88	M32x2.0	11	11

튜브내경 (mm) Bore size	Rc(PT)	R	T	TL	U	□VA	W	Z
20	1/8	9	41	124	12	24	15	115
25	1/8	9	45	128	12	30	15	119
32	1/8	12	45	136	15	34.5	15	124
40	1/4	12	50	165	15	42.5	21	153

## 보스컷트형 Boss cut type (BC)

ACS2 - **BC** 튜브내경 X 행정  
Bore size Stroke



헤드 카바의 나사부분을 제거하여 전체길이를 축소시킨 타입으로 부착공간의 축소를 실현하였다.  
It is useful to assemble small length area as reduction length type cause cut the head cover thread position.

단위 Unit:mm

기타 표기하지 않은 치수는 ACS2 일반형과 동일 All size other than the above are same as that of general type of ACS2 series.

단위 Unit:mm

Compact(보스컷트형 Boss cut type)	
튜브내경 (mm)	TL
20	103
25	107
32	109
40	138

전장 치수 비교(일반형과의 비교)			
Ø20	Ø25	Ø32	Ø40
-13	-13	-13	-16

부착형식 : 기본형, 로드축 플랜지형, 로드축 트러니온형  
Mounting type : Basic type, Front flange type, Front trunnion type



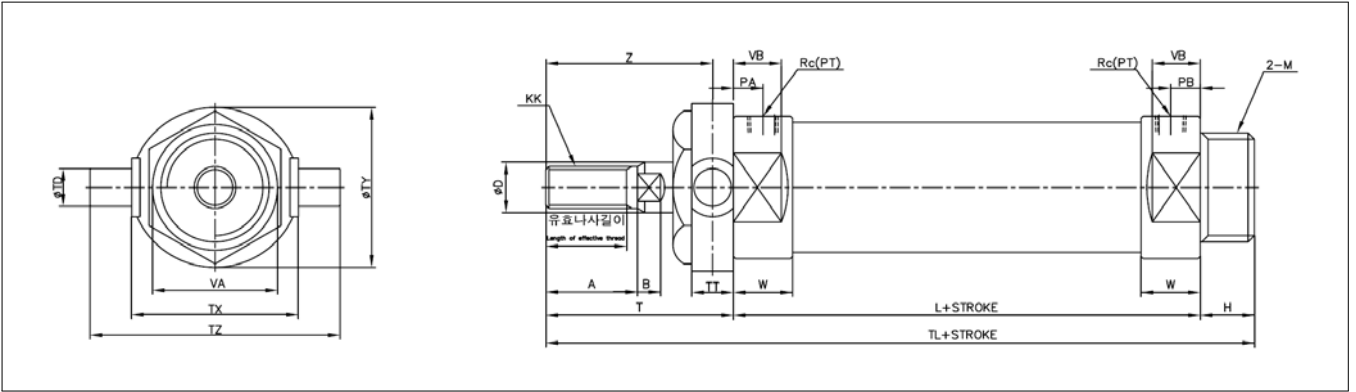
# ACS2 SERIES

소형 실린더  
Small cylinder



• 일반형 Standard (TR, TH)

**로드측 트러니온형(TR)** 무급유형 ACS2-N-TR, 저유압형 ACS2-L-TR  
Front trunnion type (TR) Non lubricant Type ACS2-N-TR, Low pressure type ACS2-L-TR

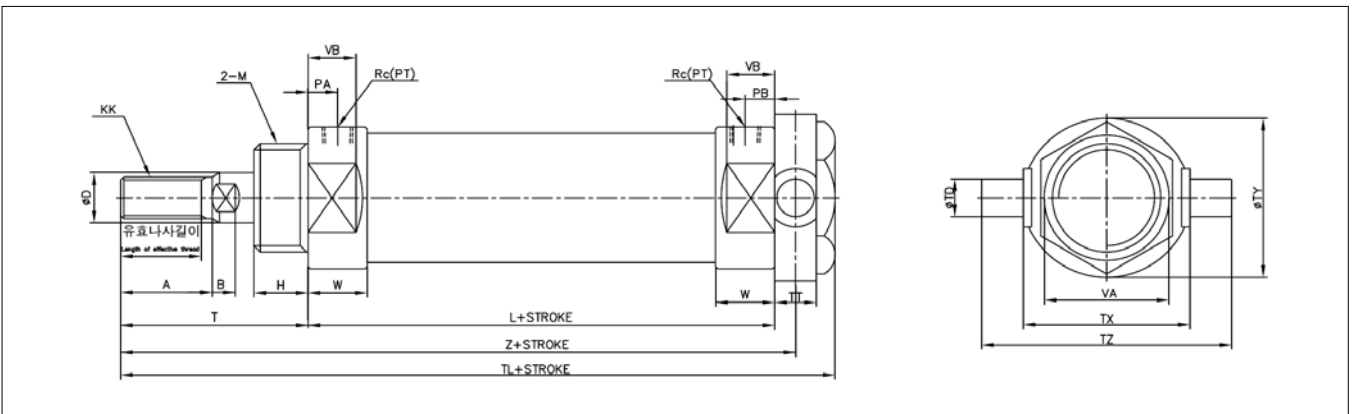


단위 Unit:mm

튜브내경 (mm) Bore size	행정범위 (mm) Stroke	유효나사길이 length of effective thread	A	ØD	H	PA	PB	ØE	B	KK	W	VA	VB
20	~300	15.5	18	10	13	8	8	28	5.0	M8x1.25	15	24	12
25	~300	19.5	22	12	13	8	8	34	5.5	M10x1.25	15	30	12
32	~300	19.5	22	12	13	8	8	38	5.5	M10x1.25	15	32	12
40	~300	21.0	24	16	16	11	11	50	7.5	M14x1.50	21	46	18

튜브내경 (mm) Bore size	M	Rc(PT)	L	ØTD	TT	TX	ØTY	TZ	T	Z	TL
20	M20x1.5	1/8	62	8	10	32	32	52	41	36	116
25	M26x1.5	1/8	62	9	10	40	40	60	45	40	122
32	M26x1.5	1/8	64	9	10	40	40	60	45	40	124
40	M32x2.0	1/4	88	10	11	53	53	77	50	44.5	154

**헤드측 트러니온형 (TH)** 무급유형 ACS2-N-TH, 저유압형 ACS2-L-TH  
Rear trunnion type (TH) Non lubricant Type ACS2-N-TH, Low pressure type ACS2-L-TH



단위 Unit:mm

튜브내경 (mm) Bore size	행정범위 (mm) Stroke	유효나사길이 length of effective thread	A	ØD	H	PA	PB	ØE	B	KK	W	VA	VB
20	~300	15.5	18	10	13	8	8	28	5.0	M8x1.25	15	24	12
25	~300	19.5	22	12	13	8	8	34	5.5	M10x1.25	15	30	12
32	~300	19.5	22	12	13	8	8	38	5.5	M10x1.25	15	32	12
40	~300	21.0	24	16	16	11	11	50	7.5	M14x1.50	21	46	18

튜브내경 (mm) Bore size	M	Rc(PT)	L	ØTD	TT	TX	ØTY	TZ	T	Z	TL	TL
20	M20x1.5	1/8	62	8	10	32	32	52	41	41	108	116
25	M26x1.5	1/8	62	9	10	40	40	60	45	45	112	122
32	M26x1.5	1/8	64	9	10	40	40	60	45	45	114	124
40	M32x2.0	1/4	88	10	11	53	53	77	50	50	143.5	154



# ACS2 SERIES

소형 실린더  
Small cylinder



• 양로드형 Double rod type

## 형식기호 How to order

ACS2W- **형식** - **부착형식** **튜브내경** X **행정** - **조인트**  
Type Mounting type Bore size Stroke Rod bracket

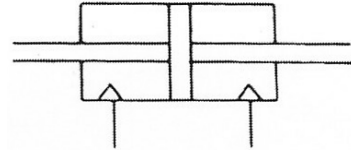
※ ACS2시리즈 일반형 형식기호참조 Refer to standard type of ACS2 series

## 사양 Specification

형식 Type	무급유형 None lubricant	저유압용 Low pressure
사용유체 Fluid	공기 Air	유압작동유 Turbine oil vg32
보증내압력 Proof pressure	15kgf/cm <sup>2</sup> {1500kPa}	
최고사용압력 Max. pressure	9.9kgf/cm <sup>2</sup> {990kPa}	
최저사용압력 Min. pressure	0.5kgf/cm <sup>2</sup> {50kPa}	1.8kgf/cm <sup>2</sup> {18kPa}
주위온도 및 사용유체온도 Ambient temperature	5~60℃	
사용 피스톤 속도 Piston speed	50~500mm/sec	
쿠션 Cushion	Rubber 쿠션 Cushion	
나사공차 Thread tolerance	KS 2급 KS class 2	

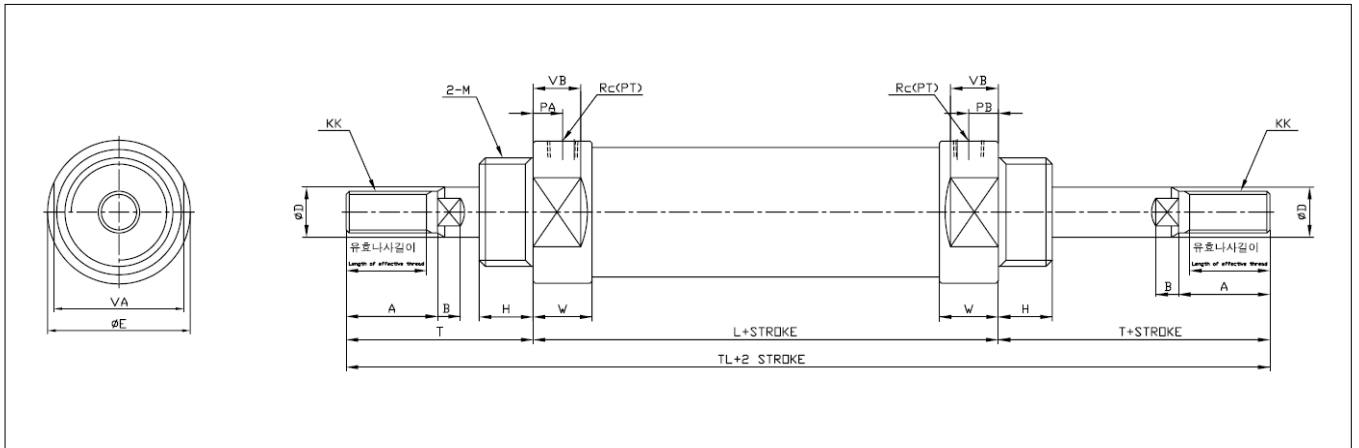
튜브내경(mm) Bore size	표준행정(mm) Standard stroke
20, 25, 32, 40	25, 50, 75, 100, 150, 200, 250, 300

## 표시기호 Symbol



## 외형치수도/기본형 Dimension/Basic type

무급유형 ACS2WN-B, 저유압형 ACS2WL-B  
None lubricant type ACS2WN-B, Low pressure ACS2WL-B



단위 Unit:mm

튜브내경(mm) Bore size	행정범위(mm) Stroke	유효나사길이 length of effective thread	A	ØD	H	PA	ØE	B	KK	W	VA	VB
20	~300	15.5	18	10	13	8	28	5.0	M8x1.25	15	24	12
25	~300	19.5	22	12	13	8	34	5.5	M10x1.25	15	30	12
32	~300	19.5	22	12	13	8	38	5.5	M10x1.25	15	32	12
40	~300	21.0	24	16	16	11	50	7.5	M14x1.50	21	46	18

튜브내경(mm) Bore size	M	Rc(PT)	L	T	TL
20	M20x1.5	1/8	62	41	144
25	M26x1.5	1/8	62	45	152
32	M26x1.5	1/8	64	45	154
40	M32x2.0	1/4	88	50	188



# ACS2 SERIES

소형 실린더  
Small cylinder

## • 다단행정실린더 / 편로드형 Multistep stroke cylinder / Single rod type

### 형식기호 How to order

ACS2 - **부착형식** **튜브내경** - **A행정** + **B행정** - **TS**

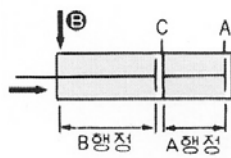
Mounting type Bore size A Stroke B Stroke

※ ACS2시리즈 일반형 형식기호참조 Refer to how to order standard type of ACS2 series

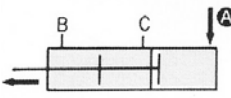
2개의 실린더를 직렬로 연결, 일체화하여 실린더 행정을 왕복과 더불어 2단계로 제어 가능하고, 2배의 실린더 출력을 얻을 수 있다. Two cylinder assembled in serial and unified, it is possible to control 2 stage of each cylinder stroke and to obtain twice output at one times.

### 표시기호 Symbol

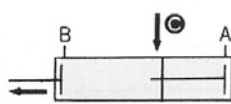
#### 기능 Function



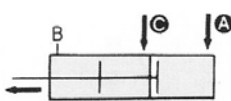
Ⓑ포트에 공압을 공급하면, A, B행정은 후진한다.  
When air pressure is supplied by port Ⓑ, both strokes of B and A move backward.



Ⓐ포트에 공압을 공급하면, 로드와 A행정이 작동한다.  
When air pressure is supplied by port Ⓐ, the load move as much as A stroke



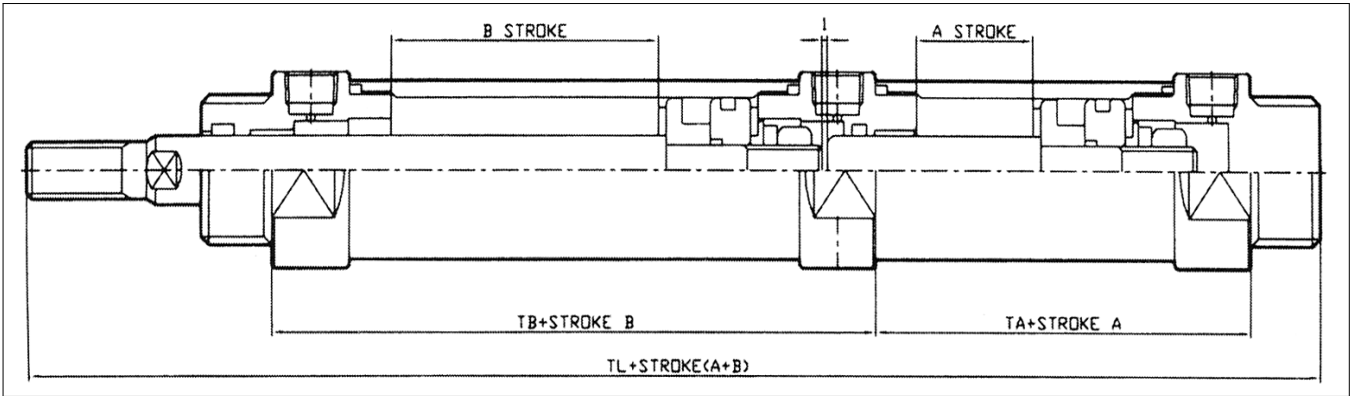
Ⓒ포트에 공압을 공급하면, 로드와 B-A행정이 작동한다.  
When air pressure is supplied port Ⓒ, the rod moves B-A stroke



Ⓐ, Ⓒ양 포트에 공압을 공급하면, A행정의 범위 중에 2배의 출력이 얻어진다.  
When air pressure is supplied by ⒶandⒸ port, it is possible to obtain twice output within A stroke.

### 사양 Specification

사용유체 Fluid	공기 Air
보증내압력 Proof pressure	15kgf/cm <sup>2</sup> {1500kPa}
최고사용압력 Max. Pressure	9.9kgf/cm <sup>2</sup> {990kPa}
최저사용압력 Min. pressure	0.8kgf/cm <sup>2</sup> {80kPa}
사용피스톤속도 Piston speed	50~750mm/sec
작동방식 Acting type	복동 Double acting
쿠션 Cushion	RUBBER 쿠션 Cushion
부착형식 Mounting type	기본형, 축방향 푸트형, 로드축 플랜지형, 헤드축 플랜지형, 1산 클레비스형, 2산 클레비스형 Basic, Foot, Front flange, Rear flange, single clevis, Double clevis
적용튜브내경(mm) Bore size	Ø20, Ø25, Ø32, Ø40
행정 Stroke	~300mm



단위 Unit:mm

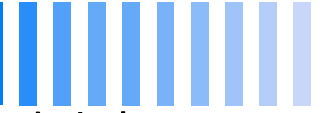
튜브내경(mm) Bore size	TA	TB	TL
20	48	62	164
25	48	62	168
32	50	64	172
40	67.5	88.5	222

※ 기타 표기하지 않은 치수는 일반형과 동일  
All size other than the above are same as that of general type



# ACS2 SERIES

소형 실린더  
Small cylinder



## • 탠덤실린더 Tandem cylinder

형식기호 Tandem cylinder

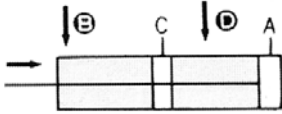
ACS2 - **부착형식** **튜브내경** X **행정** - **선단금구** - **TD**  
Mounting type Bore size Stroke Rod end attachment

※ ACS2시리즈 일반형 형식기호 참조 Refer to general type of ACS2 series

2개의 실린더를 직렬로 연결한 실린더로 출력을 2배로 얻을 수 있다.

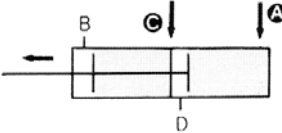
It is possible to obtain twice output power by connecting two cylinder in serial.

표시기호 Symbol



ⓑ, ⓓ포트에 공압을 공급하면, 후진작동시 2배의 출력이 얻어진다.

When air pressure is supplied by ⓑ&ⓓports, it is possible to obtain twice output in backward direction.

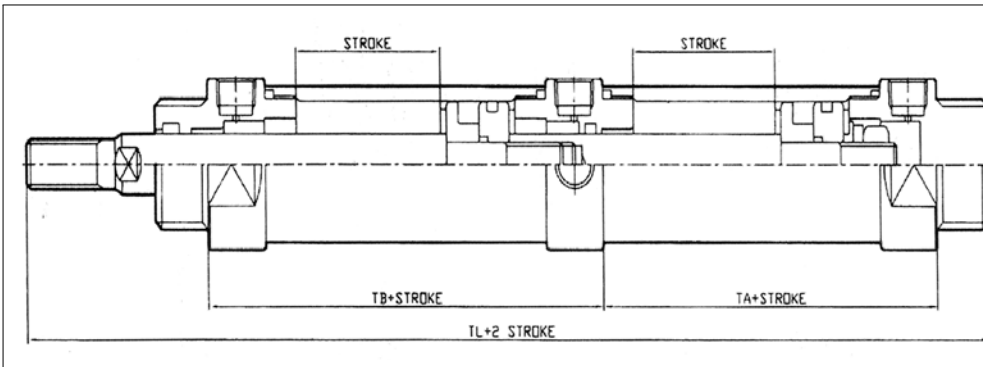


ⓐ, ⓒ포트에 공압을 공급하면, 전진작동시 2배의 출력이 얻어진다.

When air pressure is supplied by ⓐ&ⓒports, it is possible to obtain twice output in forward direction.

사양 Specification

형식 Type	무급유형 Non lubricant
사용유체 Fluid	공기 Air
보증내압력 Proof pressure	15kgf/cm <sup>2</sup> {1500kPa}
최고사용압력 Max. pressure	9.9kgf/cm <sup>2</sup> {990kPa}
최저사용압력 Min. pressure	0.5kgf/cm <sup>2</sup> {50kPa}
사용피스톤속도 Piston speed	50~750mm/sec
작동방식 Acting type	복 동 Double acting
쿠션 Cushion	RUBBER 쿠션 (표준장비) Rubber cushion(Standard)
부착형식 Mounting type	기본형, 푸트형, 플랜지형, 클레비스형 Basic type, Foot type, Flange type, Clevis type
적용튜브내경(mm) Bore size	Ø20, Ø25, Ø32, Ø40
행정 A, B Stroke A, B	~300mm



튜브내경 Bore size (mm)	단위 Unit:mm		
	TA	TB	TL
20	48	62	164
25	48	62	168
32	50	64	172
40	67.5	88.5	222

※ 기타 표기하지 않은 치수는 일반형과 동일 All size other than the above are same as that of general type

내열용 실린더 Resisting temperature cylinder

ACS2 - **부착형식** **튜브내경**  
Mounting type Bore size  
X **행정** - **선단금구** - **SV**  
Stroke Rod end attachment

150℃ 까지 고온의 주위조건에서 사용 가능하게 내열용 패킹류를 장착한 실린더. It is possible to use up to temp. 150℃ by using heat-resistant packing.

사양 Specification

형식 Type	급유형 Lubricant
실린더 튜브내경 Bore size	Ø20, Ø25, Ø32, Ø40
주위온도 Ambient temperature	-20~+150℃
패킹 재질 Packing material	VITON(불소고무 fluorine rubber)

※ 오토스위치 부착은 제작 불가능 It is impossible to use autoswitch in this cylinder

피스톤 로드 스테인리스 Stainless piston rod

ACS2 - **부착형식** **튜브내경**  
Mounting type Bore size  
X **행정** - **선단금구** - **SS**  
Stroke Rod end attachment

피스톤로드의 끝단이 전진시 물에 침수 등으로 해서 녹발생 및 부식의 우려가 있는 경우에 사용 It is possible to use for waterproof at the end of rod to prevent from rust stain and corrosion.

사양 Specification

형식 Type	급유형, 무급유형 Lubricant, Non lubricant
실린더 튜브내경 Bore size	Ø20, Ø25, Ø32, Ø40
피스톤로드 재질 Piston rod material	스테인리스강 (SUS 304) stainless steel

공압 실린더

ACS2